

Serge Ferrari

Soltis
Lounge 96

Modernes Design
und natürliches Licht



Sonnenschutzanwendungen für den Außenbereich

Gelenkarmmarkisen, Wintergartenmarkisen, Senkrechtmarkisen, Fallarmmarkisen, Pergolen und Terrassenbeschattungen, Sonnensegel.



Ein idealer Screen,
um Außenbereichen
eine hohe Lebensqualität
zu verleihen

■ **Ein atmungsaktiver Screen**

Durch die Mikroperforierungen von Soltis Lounge 96 kann die Luft ungehindert zirkulieren.

Die Wärme entweicht so auf natürliche Weise und verhindert einen Treibhauseffekt.

■ **Ein Gefühl von Freiheit**

Durch die mikroperforierte Oberfläche von Soltis Lounge 96 kommt man in den vollen Genuss des natürlichen Lichts, auch im Innenbereich, ohne Blendwirkung.

Selbst bei ausgefahrener Markise genießt man eine freie Sicht nach Aussen.

■ **Modernes Design für langanhaltende Schönheit**

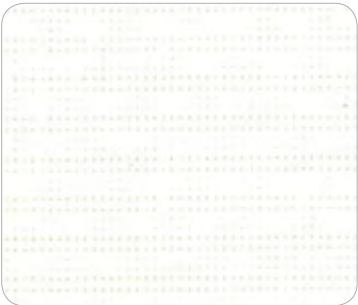
- Ein einmaliges und unvergleichliches Design, mit zeitlosen und aktuellen Farben: Soltis Lounge 96 verleiht Ihrer Terrasse eine moderne Note.
- Soltis Lounge 96 sorgt für ein langanhaltendes schönes Aussehen, durch:
 - eine anspruchsvolle Auswahl von qualitativ hochwertigen Pigmenten, die für eine dauerhafte UV-Beständigkeit der Farben sorgt,
 - seine glatte und pflegeleichte Oberfläche, auf der sich weder Schmutzpartikel noch Spuren von Schimmel festsetzen.





Anthrazit 120 cm — 267 cm

96-2047*



Weiß 120 cm — 267 cm

96-8102*



Karitéweiß 120 cm — 267 cm

96-50843



Cremefarben 120 cm — 267 cm

96-1103*



Sandfarben 120 cm — 267 cm

96-8861*



Sandbeige 120 cm — 267 cm

96-2135



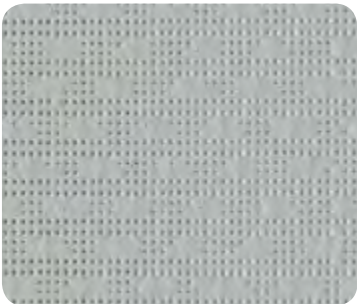
Maulwurfgrau 120 cm — 267 cm

96-50850



Wolkengrau 120 cm — 267 cm

96-50272



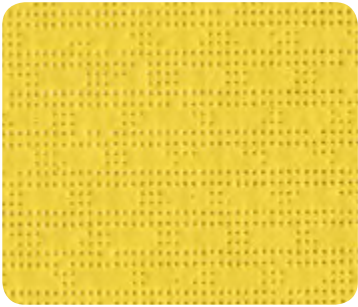
Kieselstein 120 cm — 267 cm

96-2171*

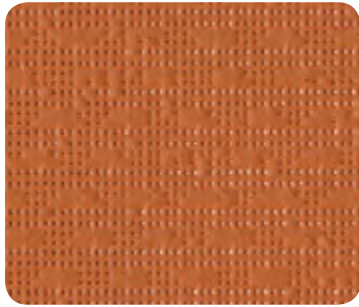


Platinblau 120 cm — 267 cm

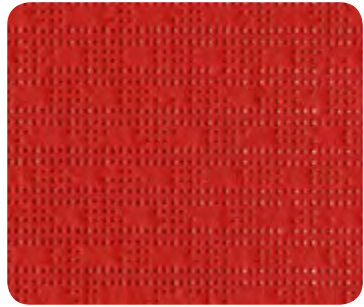
96-50844



Cobaltgelb 120 cm — 267 cm 96-50845



Karamell 120 cm — 267 cm 96-50261



Rot 120 cm — 267 cm 96-8255



Zitrusgelb 120 cm — 267 cm 96-50846



Lindengrün 120 cm — 267 cm 96-50848



Dschungelgrün 120 cm — 267 cm 96-50849



Acapulcoblau 120 cm — 267 cm 96-50847



Atlantisblau 120 cm — 267 cm 96-50851



Mitternachtsblau 120 cm — 267 cm 96-2161



Bronze 120 cm — 267 cm 96-2043



Anthrazit 120 cm — 267 cm 96-2047*



Schwarz 120 cm — 267 cm 96-8450

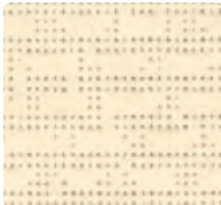
* Farben erhältlich in der wasserundurchlässigen Ausführung Soltis Proof W96

■ Soltis Lounge 96 & Soltis Proof W96: eine komplette Lösung

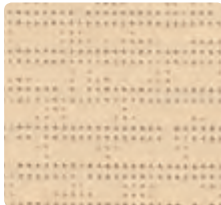
Soltis Proof W96 ist die wasserdichte Version unseres Produkts Soltis Lounge 96 und eignet sich hervorragend für Anwendungen mit hohen Witterungsanforderungen, besonders als Regenschutz.



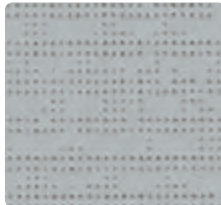
W96-8102



W96-1103



W96-8861



W96-2171



W96-2047

Soltis

Lounge 96

■ Technische Daten

		Normen
Öffnungsgrad	4%	
Gewicht	400 g/m ²	EN ISO 2286-2
Dicke	0,45 mm	
Rollenbreite	120 cm — 267 cm	

■ Rollenlänge

Rollenlänge	40 lm	
-------------	-------	--

■ Physikalische Eigenschaften

Reißkraft (Kette/Schuß)	220/220 daN/5 cm	EN ISO 1421
Weiterreißkraft (Kette/Schuß)	30/25 daN	DIN 53.363

■ Brennverhalten

Brandklasse	M2	NFP 92-507
-------------	----	------------

■ Managementsysteme

Qualität		ISO 9001
----------	--	----------

■ Zertifizierungen, Labels, Garantien, Recycling



Mit **S+** bietet Serge Ferrari mehr als die Einhaltung von Normen und Vorschriften... (Weitere Informationen auf Anfrage)

■ Tools und Dienstleistungen

- Kundenspezifisches Simulationstool für die Ermittlung des Wärmedämmverhaltens Ihrer Projekte und der eingesetzten Sonnenschutzanlagen mit Soltis: Wenden Sie sich an Ihre Kontaktperson bei Serge Ferrari
- Tool für die Ermittlung der Energieeinsparungen durch Sonnenschutzanlagen mit Soltis: www.textinergie.org
- Weitere Informationen: www.sergeferrari.com

Bei den obenstehenden Daten des technischen Datenblatts handelt es sich um Mittelwerte mit einer Toleranz von +/- 5%.

Der Käufer unserer Produkte haftet für ihre Anwendung oder Weiterverarbeitung bei etwaigen Ansprüchen Dritter. Bei ihrem Einsatz und ihrer Anbringung haftet er ebenfalls für die Einhaltung der Normen, fachlichen Regeln und Sicherheitsvorschriften des Bestimmungslandes. Bezüglich der vertraglichen Gewährleistung siehe Garantietext.

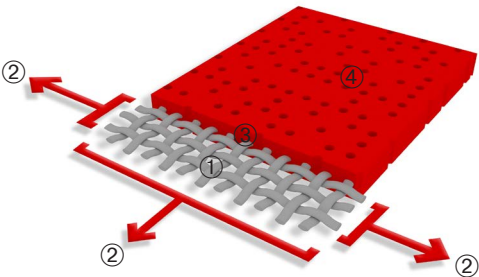
Die in diesem Dokument angegebenen Werte basieren auf Testergebnissen, die nach dem aktuellsten Stand der Technik durchgeführt wurden, sie sind unverbindlich und sollen unserer Kundschaft den bestmöglichen Einsatz unserer Produkte ermöglichen. Da unsere Produkte Weiterentwicklungen aufgrund von technischem Fortschritt unterliegen, behalten wir uns das Recht vor, ihre technischen Eigenschaften jederzeit zu ändern. Es obliegt dem Käufer unserer Produkte, die Gültigkeit der obenstehenden Angaben zu überprüfen.

Soltis und Précontraint sind eingetragene Warenzeichen von Serge Ferrari.
Ref. 9185 • 11 - 2019/V1.02 • 3,00€

DE

■ **Exklusive Précontraint® Technologie**

Bei der weltweit patentierten einzigartigen Précontraint-Technologie von Serge Ferrari® wird das Compositmaterial während des gesamten Herstellungsprozesses unter biaxiale Spannung gesetzt. Sie verleiht unseren Materialien außergewöhnliche Leistungen, die es ihnen ermöglicht, die Marktstandards in Bezug auf Flächenstabilität, mechanische Festigkeit, Beschichtungsdicke und Planheit zu übertreffen.



Flexible Armierung aus robusten PET-Mikrogarnen	①	Höhere Reiß- und Weiterreißkraft
Beschichtung unter biaxialer Spannung (in Kette und Schuss)	②	Keine Verformung bei der Verarbeitung bzw. der Verwendung
Höhere Beschichtung am Fadenrücken und schmutzabweisende Oberflächenbehandlung	③	Höhere Lebensdauer in puncto Ästhetik und mechanischer Beständigkeit
Sehr hohe Planheit und geringe Dickenabmessung	④	Glatte pflegeleichte Oberfläche, geringer Platzbedarf, leichtes Aufwickeln

■ **Sonnenschutz- und Lichteigenschaften** (nach EN 14501)

			TS	RS	AS	TV n-h
96-8102	Weiß		21	70	9	19
96-50843	Karitéweiß		15	57	28	12
96-1103	Cremefarben		21	64	15	18
96-8861	Sandfarben		17	60	23	11
96-2135	Sandbeige		16	55	29	7
96-50272	Wolkengrau		12	53	35	9
96-2171	Kieselstein		11	49	40	5
96-50850	Maulwurfgrau		8	30	62	6
96-2043	Bronze		5	11	84	5
96-50849	Dschungelgrün		6	14	80	5
96-8255	Rot		17	37	46	5
96-50261	Karamell		10	30	60	6
96-50845	Cobaltgelb		12	47	41	8
96-50846	Zitrusgelb		16	51	33	15
96-50848	Lindengrün		12	37	51	10
96-50847	Acapulcoblau		11	33	56	5
96-50851	Atlantisblau		14	29	57	5
96-2161	Mitternachtsblau		13	30	57	4
96-50844	Platinblau		7	24	69	5
96-2047	Anthrazit		5	8	87	4
96-8450	Schwarz		4	7	89	4

TS: Strahlungstransmission in %
RS: Strahlungsreflektion in %
AS: Strahlungsabsorption in %

TS + RS + AS = Strahlungsabsorption in %
TV n-h: Transmission von sichtbarem Licht normal-hemisphärisch in %